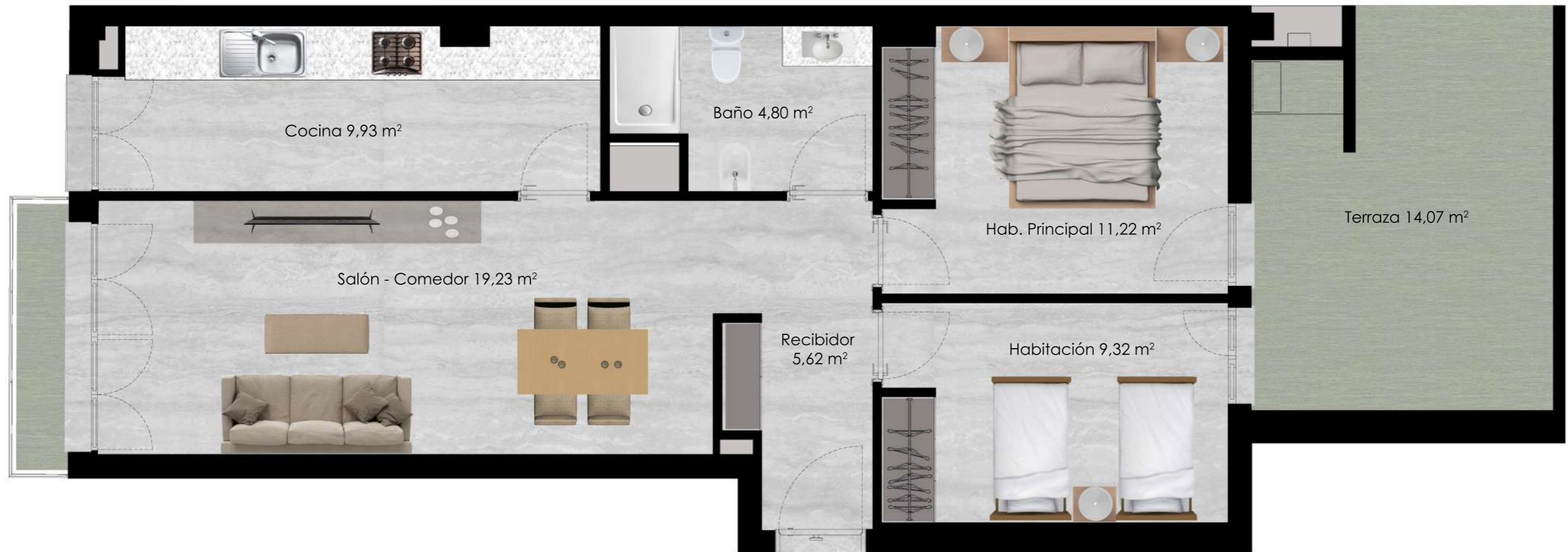


E



CUADRO DE SUPERFICIES CONSTRUIDAS		
Vivienda tipo E Planta piso 1 ^a	Superficie construida por vivienda	Superficie útil por vivienda
	89,75 m ²	68,68 m ²

VIVIENDA TIPO E
PLANTA PISO 1^a
ESCALA 1/50

09-05-2022